



Ohlerich Speicher App. 24

inkl. WLAN

Ohlerich
SPEICHER

Hafenurlaub · Wismar

Stockholmer Straße 20, 23966 Hansestadt Wismar
max. 2 Personen, Wohnfläche ca. 56 qm



In exponierter Lage, direkt an der Spitze des Alten Hafens in Wismar, liegt ein außergewöhnliches Bauwerk, der Ohlerich Speicher. Dieser ehemalige Getreidespeicher bietet Ihnen heute exklusive Ferienappartements in besonderer und einzigartiger Atmosphäre. Der historische Ohlerich Speicher verbindet denkmalgeschützte Architektur mit modernem Lifestyle.

Die insgesamt 48 hochwertig eingerichteten Apartments versprechen Ihnen ein einzigartiges Wohngefühl im stilvollen Ambiente! Dabei ist die Vergangenheit trotz des neuen maritimen Flairs gegenwärtig geblieben und zeigt sich in voller Pracht! Umgeben von weiteren Bauten der Wismarer Speicherstadt verfügen Sie von jedem Apartment aus über spektakuläre Aussichten auf den Hafen, die Wismarer Bucht oder die schöne Altstadt.

Durch die Spitzenlage residieren Sie direkt zwischen der Wismarer Bucht und der malerischen Altstadt, welche auch zum UNESCO Welterbe zählt. Sie erreichen daher zahlreiche Restaurants, gemütliche Café's, Geschäfte und Kultureinrichtungen in nur wenigen Gehminuten.



Auf ca. 56 m² erleben Sie Hafenflair gepaart mit Gemütlichkeit und Komfort. Das Zwei-Zimmer große Apartment befindet sich im vierten Obergeschoss und bietet für Zwei Personen ausreichend Platz und Erholung. Im kombinierten Wohn- und Essbereich ist der industrielle Charme durch die Erhaltung ursprünglicher Elemente geschickt mit der maritimem Einrichtung kombiniert und erzeugt ein außergewöhnliches Wohlfühlambiente. Die im Wohn- und Essbereich integrierte Küche ist vollausgestattet und fügt sich in den Einrichtungsstil passend ein. Hier befindet sich der Zugang zum Balkon. Lassen Sie den Blick über den Alten Hafen und die historische Altstadt von Wismar schweifen und beobachten Sie die Fischkutter beim Einlaufen in den Hafen und die Möwen bei Ihren Rundflügen.

Das geräumige, in warmen Tönen eingerichtete Schlafzimmer ist mit einem Doppelbett für Ihre Erholung sowie mit einem Schreibtisch ausgestattet. Zu Ihrer Unterhaltung stehen zwei TV-Geräte zur Verfügung. Das Duschbad ist mit einer ebenerdigen Dusche ausgestattet und besticht durch den klaren exklusiven Stil.

Die durchdachte in warmen Farbtönen einladende Einrichtung wird Sie begeistern.

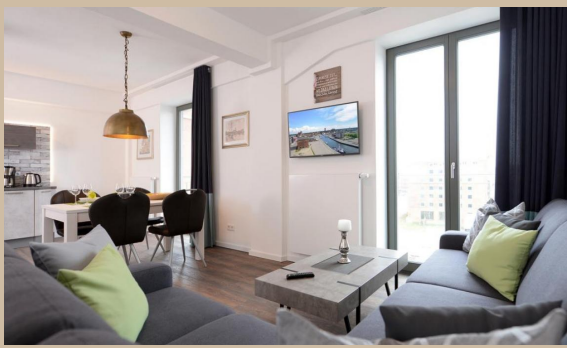


Eine Waschmaschine und ein Trockner stehen gegen eine Gebühr für Sie zur Verfügung. Ihren PKW können Sie in unmittelbarer Umgebung auf öffentlichen Parkplätzen oder im Parkhaus abstellen.



ferienvermietung-online.de

www.ferienvermietung-online.de
info@ferienvermietung-online.de



Zeitraum 2024		Zeitraum 2025	
bis	allg.	bis	allg.
28.03.24	99,00 €	05.01.25	140,00 €
02.04.24	112,50 €	17.04.25	99,00 €
08.05.24	100,00 €	22.04.25	112,50 €
01.07.24	112,50 €	28.05.25	100,00 €
01.09.24	140,00 €	01.07.25	112,50 €
15.09.24	112,50 €	01.09.25	140,00 €
28.09.24	99,00 €	15.09.25	112,50 €
06.10.24	112,50 €		
23.12.24	99,00 €		
26.12.24	112,50 €		

Der Mietpreis beinhaltet die komplette Bettwäsche- und Handtuchausstattung für 2 Gäste. Bei Buchungen unter 3 Tagen wird ein Kurzbucheraufschlag von 60 € erhoben. Einschließlich der Kosten für Strom, Wasser, Heizung und Endreinigung. Die Buchungsgebühr beträgt 20 €. Haustiere nicht gestattet. RAUCHEN NICHT GESTATTET.

